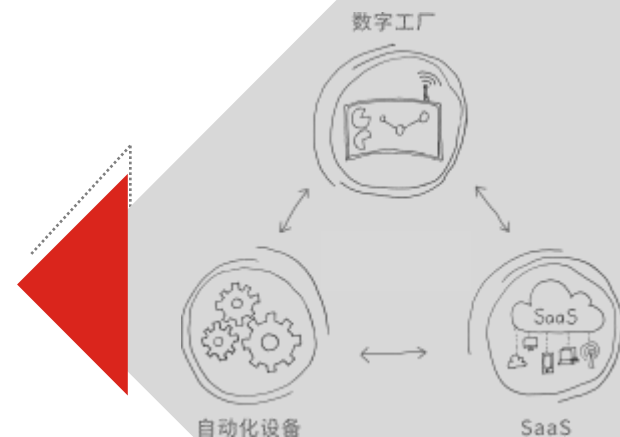


**Kinco** 步科

# 步科机器物联网 环境监测行业解决方案

机器物联网应用技术部  
罗松柏



**2021**





# 物联型智能 硬件



# 物联型智能硬件：新一代物联型HMI

## ➤ 关键词：

- ✓ 工业级CPU，主频800MHz；
- ✓ 高清显示，1677万/16.2M真彩色；
- ✓ 支持HJ212环境行业协议，以及MQTT/阿里云物联网协议；
- ✓ 支持300多种驱动协议，可定制开发协议，轻松接入各类PLC/传感器
- ✓ 强大的脚本功能，支持边缘计算；
- ✓ 内置物联网功能，支持远程桌面/上传/下载/透传：
- ✓ 无需插卡，内置以太网/WiFi/4G版；
- ✓ 全新一代Kinco Dtools组态软件，功能强大，简单易用。



# 物联型智能硬件：物联网**盒子**

## ➤ 关键词：

- ✓ 工业级CPU，主频800MHz；
- ✓ 支持完整组态画面，可远程监控；
- ✓ 支持HJ212环境行业协议，以及MQTT/阿里云物联网协议；
- ✓ 支持300多种驱动协议，可定制开发协议，轻松接入各类PLC/传感器
- ✓ 强大的脚本功能，支持边缘计算；
- ✓ 内置物联网功能，支持远程桌面/上传/下载/透传：
- ✓ 标配双网口，无需插卡，内置WiFi/4G版；
- ✓ 全新一代Kinco Dtools组态软件，功能强大，简单易用。



移动端：公众号

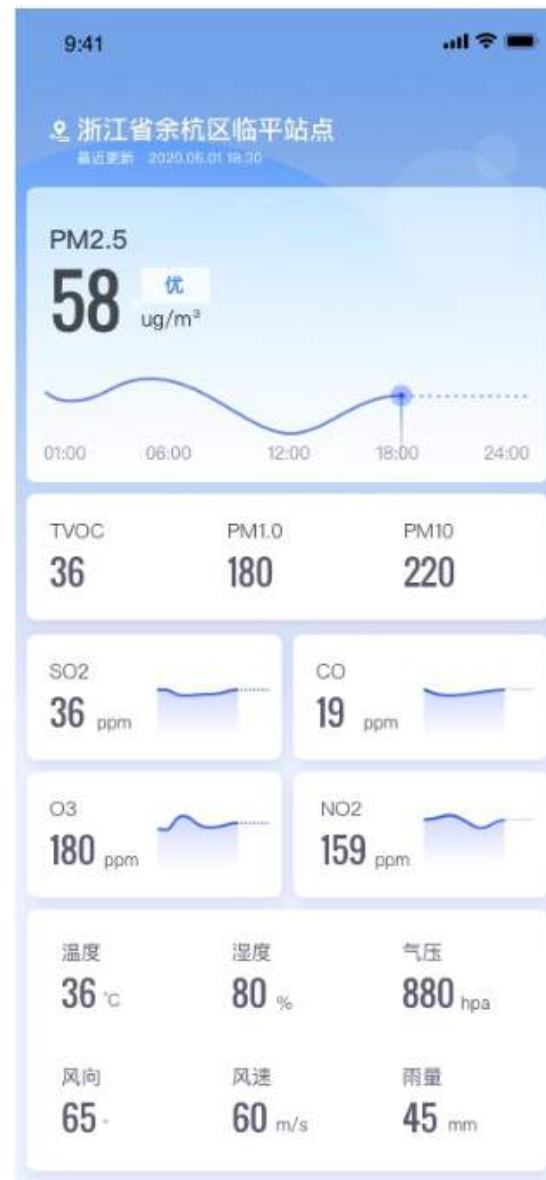


非环境项目，仅供体验

# 移动端 站点监控

## ➤ 主要功能：

- 站点状态及历史数据监控
- 历史数据曲线
- 自动匹配权限

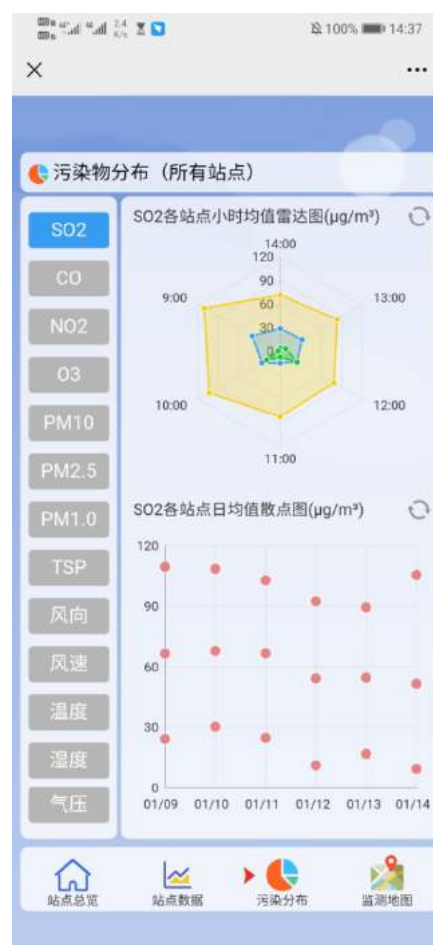




# 移动端 气象分析

## ➤ 主要功能：

- 站点统计与分析
- 气象雷达图，散点图等呈现
- 自定义组态开发





# 移动端 信息推送

## ➤ 主要功能：

- 自动匹配权限
- 报警及维保推送
- 工单处理



# 步科环保监控云平台

**环保监控云平台**利用新兴物联网技术，结合云计算、大数据分析、空间地理信息等建立以环境监测、环境管理、决策分析一体化的智慧环保综合平台，服务于政府、企业和公众三类用户。

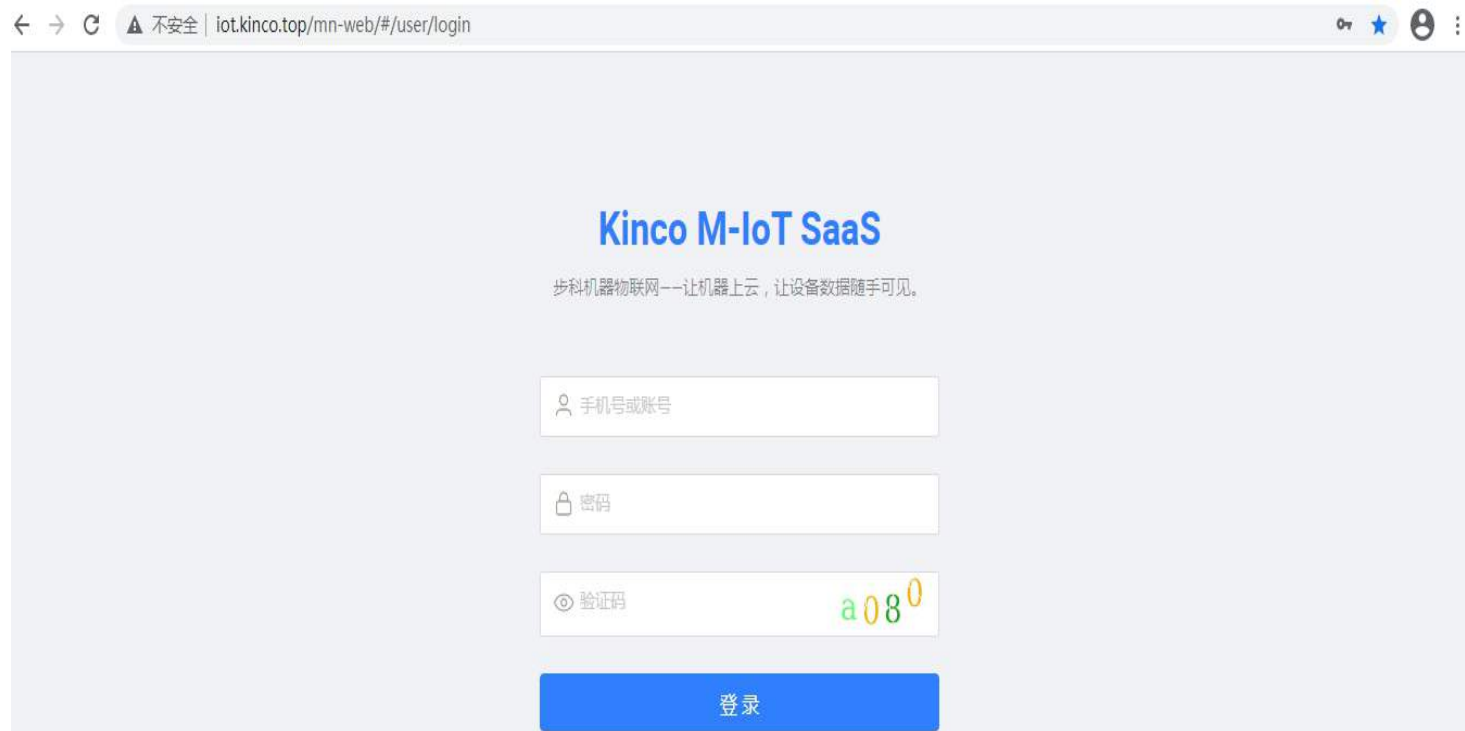
智慧环保采用环保网格化的环境监控方式，更快速感知环境的监测指标、更全面掌握环境污染的过程趋势、更有效提升环境监管水平、更智慧决策重大环境问题。



# 云平台登陆

## ➤ 主要功能：

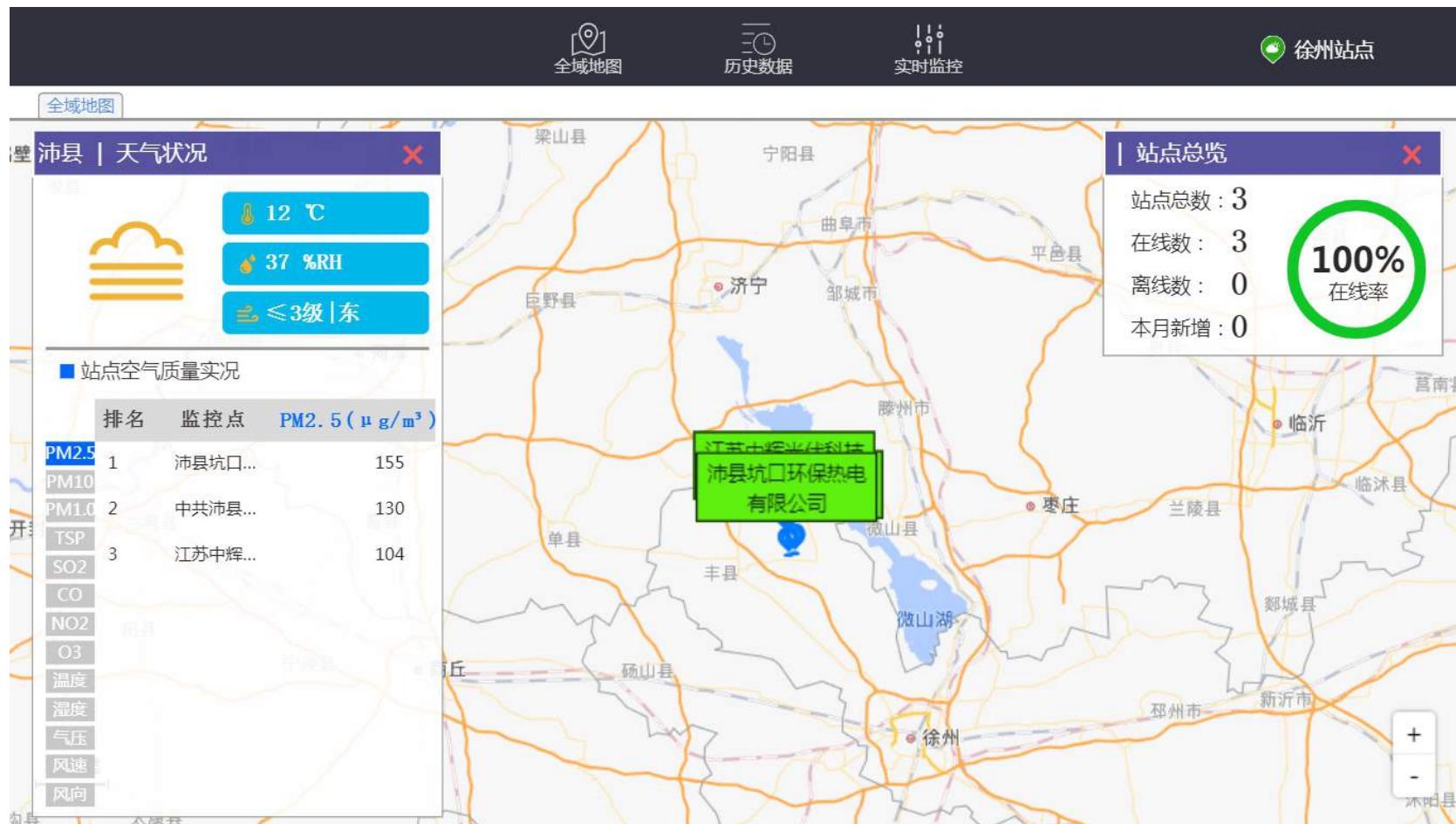
- 步科分配域名登陆
- 账号已激活，且有相应权限
- 手机号及密码登陆
- 支持自定义域名和Logo



# 云平台GIS地图

## ➤ 主要功能：

- 站点定位地图
- 站点信息及实时状态
- 实时排名和报警等



# 云平台站点监控

## ➤ 主要功能：

- 自动匹配相关权限
- 站点参数监控
- 站点数据多维度统计分析
- 支持自定义组态开发



# 云平台实时数据

## ➤ 主要功能：

- 支持多站多参、单站多参等多查询方式
- 查询数据都提供图表、表格的呈现方式并且列表支持表格的导出

实时监控

站点选择

- 沛县坑口环保热电有限公司
- 中共沛县沛城镇委员会
- 江苏中辉光伏科技有限公司

最新状态统计 检测点：3 台 在线：3 台 离线：0 台 在线率：100 % [查询](#)

[列表](#) [导出](#)

序号	监测点	最后接收时间	联网状态	PM10实时值( $\mu\text{g}/\text{m}^3$ )
1	沛县坑口环保热电有限公司	2021/01/14 14:20:00	在线	235.0
2	中共沛县沛城镇委员会	2021/01/14 14:20:00	在线	208.0
3	江苏中辉光伏科技有限公司	2021/01/14 14:20:00	在线	138.0



# 云平台历史数据

## ➤ 主要功能：

- 支持多站多参、单站多参等多查询方式
- 查询方式中包括按多类时间段均值查询；
- 不同的查询方式和数据类型满足了对不同数据在不同的时间长度内的分析对比；
- 查询数据都提供图表、表格的呈现方式并且列表支持表格的导出

The screenshot displays the '历史数据' (Historical Data) interface. The top navigation bar includes '全域地图' (Global Map), '历史数据' (Historical Data), '实时监控' (Real-time Monitoring), and '徐州站点' (Xuzhou Station). The sidebar on the left shows a tree view for '监测点' (Monitoring Points) under '埃森环境' (Esen Environment), listing '沛县坑口环保热电厂有限公司', '中共沛县沛城镇委员会', and '江苏中辉光伏科技有限公司'. The main panel features a '分钟数据' (Minute Data) dropdown, radio buttons for '24小时' (24 Hours), '昨天' (Yesterday), and '近7天' (Last 7 Days), a date selection field, and a '查询' (Query) button. Below this is a '列表' (List) tab, a page number '1', and an '导出' (Export) button. The data table has the following structure:

监测点	时间	PM2.5均值( $\mu\text{g}/\text{m}^3$ )	PM10均值( $\mu\text{g}/\text{m}^3$ )	F
中共沛县沛城镇委员会	2021/01/14 14:18:00	127	213	
中共沛县沛城镇委员会	2021/01/14 14:17:00	129	213	
中共沛县沛城镇委员会	2021/01/14 14:16:00	130	218	
中共沛县沛城镇委员会	2021/01/14 14:15:00	129	212	
中共沛县沛城镇委员会	2021/01/14 14:14:00	129	208	
中共沛县沛城镇委员会	2021/01/14 14:13:00	126	215	
中共沛县沛城镇委员会	2021/01/14 14:12:00	123	205	
中共沛县沛城镇委员会	2021/01/14 14:11:00	123	194	
中共沛县沛城镇委员会	2021/01/14 14:10:00	124	208	
中共沛县沛城镇委员会	2021/01/14 14:09:00	125	204	

# 云平台AQI等统计排名

## ➤ 主要功能：

- 多维度统计和查询
- 多维度排名
- 丰富图表或列表显示，结果可导出



# 云平台视频监控

## ➤ 主要功能：

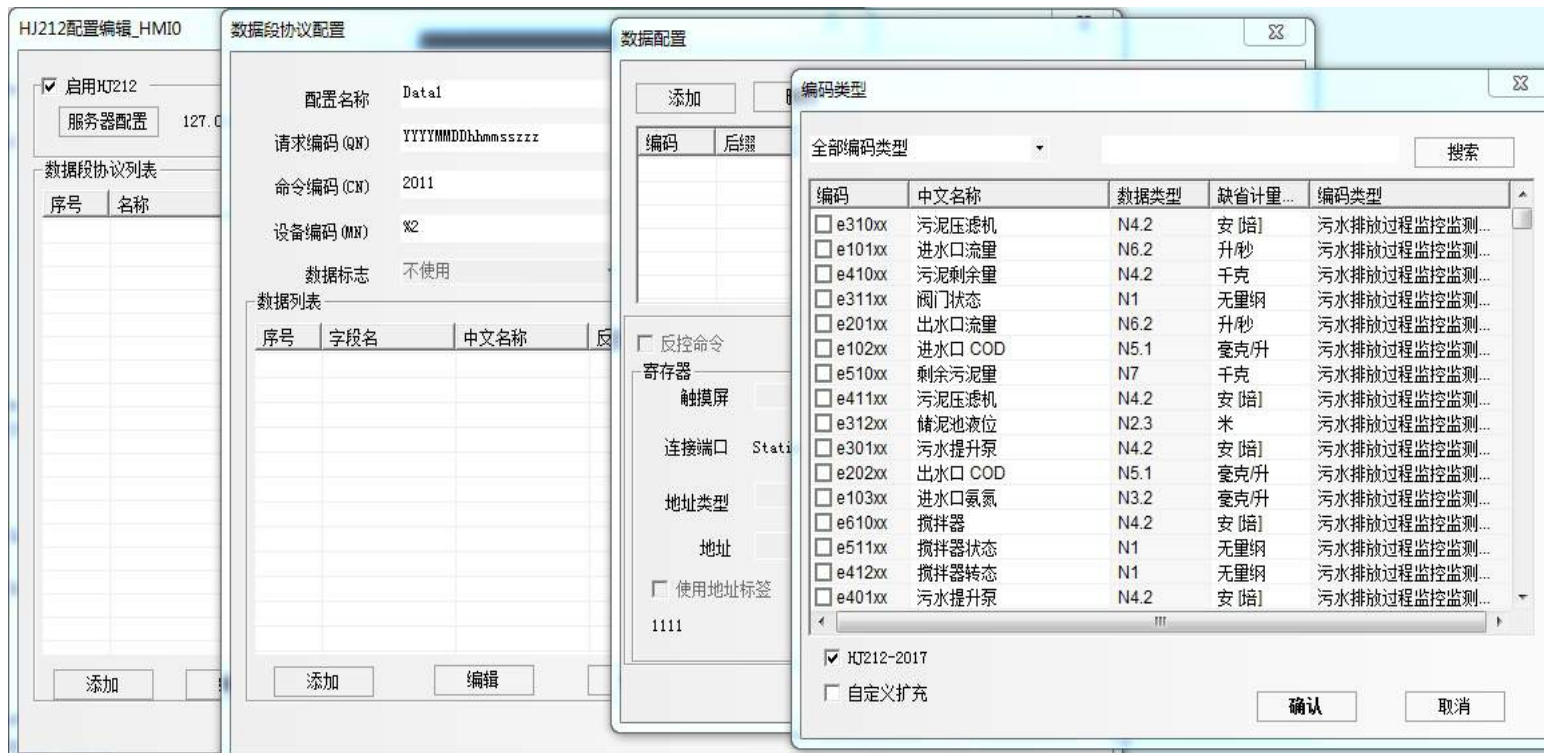
- 实时查看
- 云台控制
- 视频与数据结合



# 云平台开放数据接口

## ➤ 主要功能：

- HJ/T212-2017行业协议
- 云API等多种方式



# 云平台报警管理

## ➤ 主要功能：

- 设置报警阈值规则
- 地图和曲线变色提示
- 手机实时通知
- PC查询报警履历
- 报警统计分析

M-IoT Console

iot.kinco.top/mn-web/#/alarm

宋志海 锐天机电

设备标识 请输入

全部 未关闭 已关闭

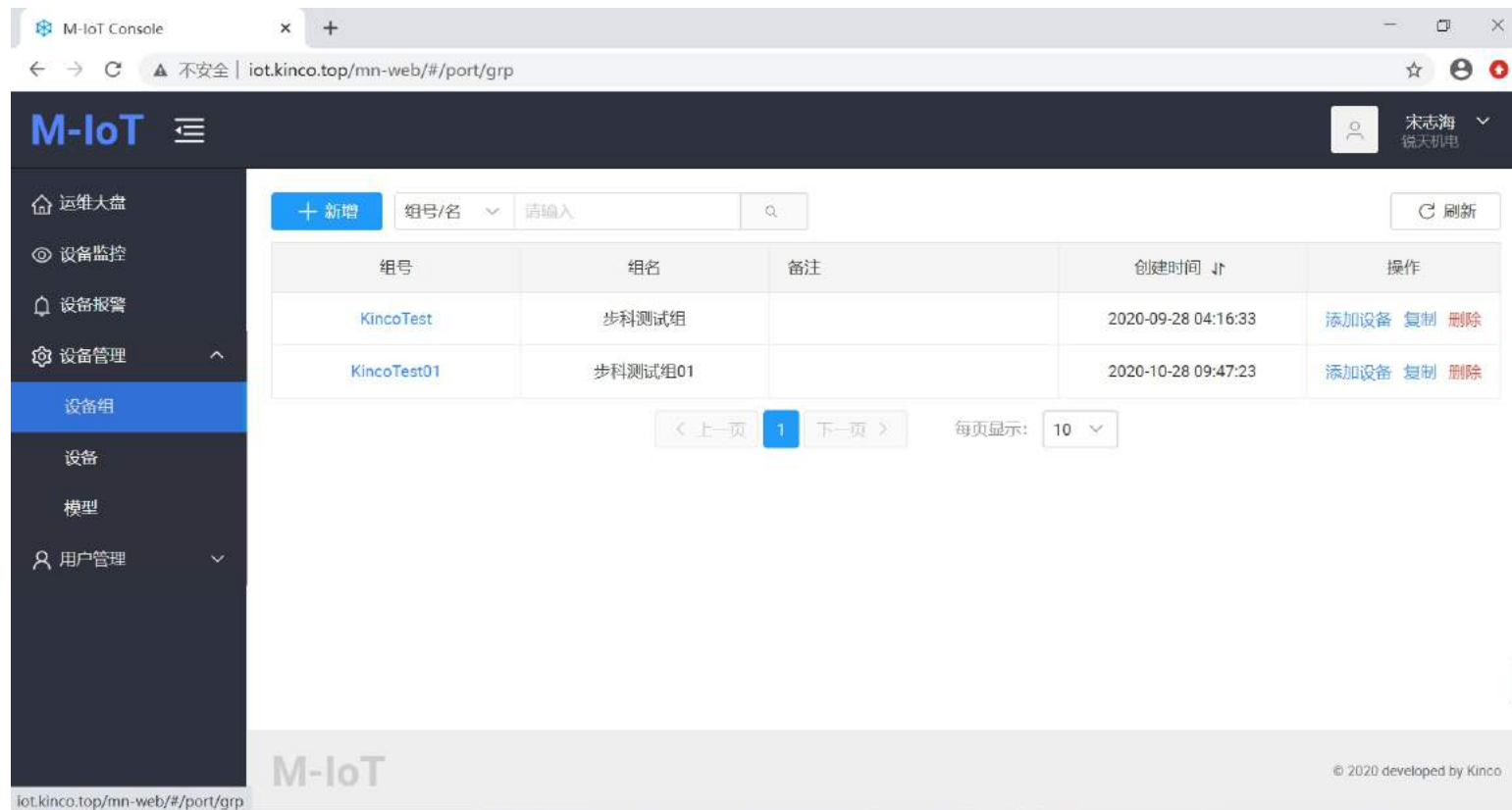
刷新

报警时间	设备标识	设备名称	报警内容	操作
2020-10-26 11:34:15	062078201120039	锐天测试HMI	103:过滤压差高	关闭
2020-10-23 18:37:51	062078201120039	锐天测试HMI	103:过滤压差高	关闭
2020-10-23 18:37:31	062078201120039	锐天测试HMI	103:过滤压差高	关闭
2020-10-23 18:28:02	062078201120039	锐天测试HMI	102:电机温度高	关闭
2020-10-23 16:21:05	testHMI02	虚拟设备02	103:过滤压差高	关闭
2020-10-23 16:21:02	testHMI02	虚拟设备02	102:电机温度高	关闭
2020-10-23 16:20:56	testHMI01	虚拟设备01	102:电机温度高	关闭
2020-10-23 16:20:53	testHMI01	虚拟设备01	101:吸入温度高	关闭
	0620782023000			

# 云平台设备管理

## ➤ 主要功能：

- 监测设备增减管理
- 站点设备组管理
- 设备模型建立

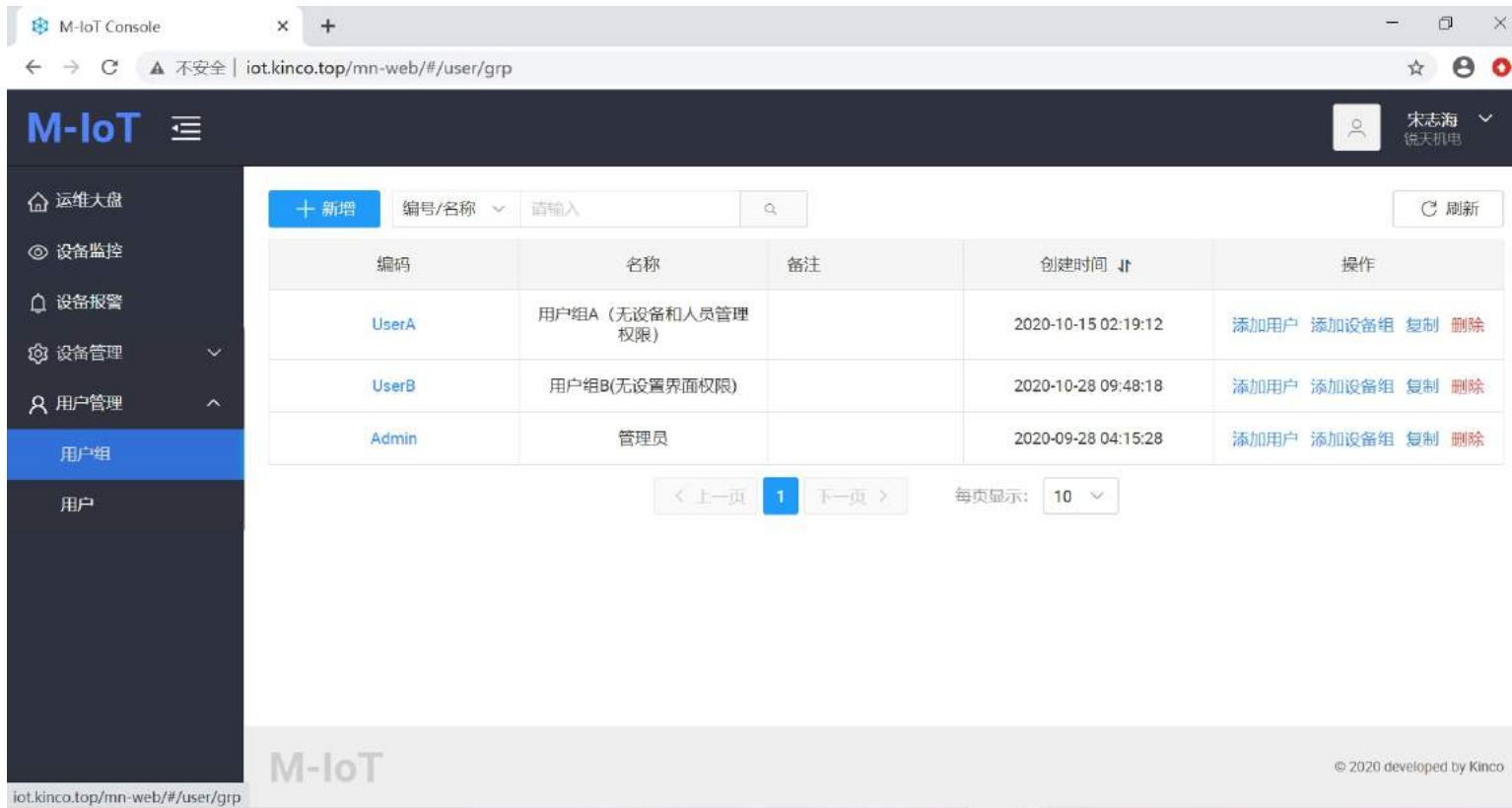




# 云平台用户以及权限管理

## ➤ 主要功能：

- 用户管理
- 用户组管理
- 用户组绑定设备组
- 分配设备制造商/经销商  
服务运营商/终端用户  
环保局等多层角色权限



# 云平台设备维保

## ➤ 主要功能：

- 设置维保项目
- 配置维保手册
- 配置维保设备
- 手机实时通知
- PC查询维保履历

The screenshot displays the M-IoT web interface. On the left is a dark sidebar with a menu including '设备运维', '设备监控', '设备报警', '维保工单', '维保管理', '维保设备', '维保手册', '维保项', '维保配置', '通知规则', '设备管理', and '用户管理'. The main content area shows the configuration for a device named '精密空调01'. Fields include '设备编号: 062078201120039', '初始时间: 2020-09-01', '手册名称: 维修保养', '里程属性: 回风温度', '当前里程: 0', and '状态: 开启'. Below these are tabs for '手册任务', '报警工单', and '维保工单'. The '手册任务' tab is active, showing a search bar and a table with columns '任务名称', '时间', and '里程属性'. The table contains one entry: '空调设备任务001' with a '周期 3个月'.

任务名称	时间	里程属性
空调设备任务001	周期 3个月	

# 云平台**维保派单**

## ➤ 主要功能：

- 工单自动生成
- 设置派单对象
- 手机实时通知及处理
- PC查询工单履历

M-IoT

罗松柏 步科物联

+ 新增 工单/设备名称 请输入 工单分类 全部 工单状态 待派单

工单编码	工单分类	设备名称	状态
OR202012000000003	报警	精密空调02	待派单
OR202012000000002	报警	精密空调02	待派单
OR202011000000012	时间维保	精密空调01	待派单

< 上一页 1 下一页 > 每页显示: 10

添加派单信息

工单编码  
OR202012000000002

工单分类  
报警

设备编号  
062078202300011

设备名称  
精密空调02

\* 实施组  
请选择

\* 负责人员  
请选择

# 云平台配件管理

## ➤ 主要功能：

- 配件管理
- 出入库管理
- 库存预警
- 个人领退料
- 履历查询

M-IoT

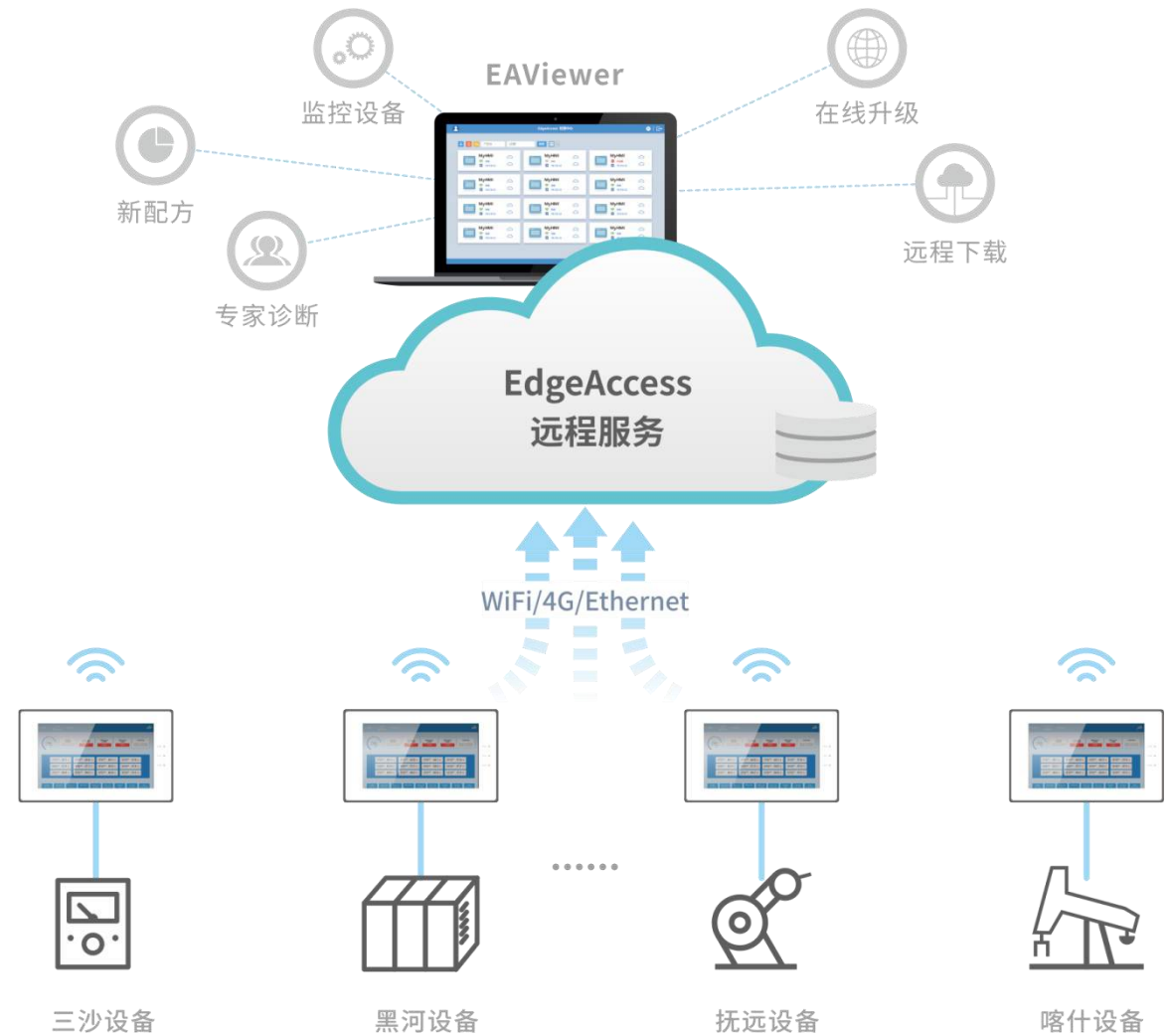
+ 新增 入库单号 请输入 仓库 全部 入库类型 全部 入库状态 全部

入库单号	仓库名称	入库类型	状态	计划数量	入库数量	完成时间
RN20210100000002	深圳仓库	其他入库	完成	1.00	1.00	2021-01-14 13:21:27
RN20210100000001	深圳仓库	其他入库	完成	15.00	15.00	2021-01-14 13:35:22

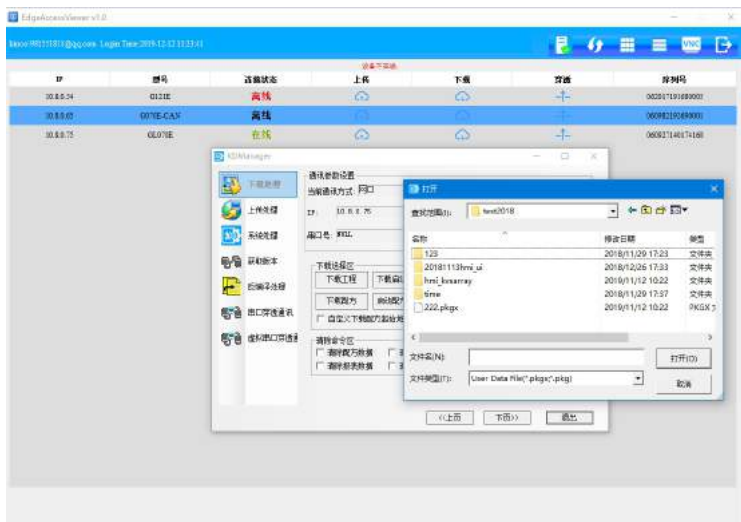
< 上一页 1 下一页 > 每页显示： 10

设备监控  
设备报警  
维保工单  
维保管理  
配件领退  
库内管理  
实时库存  
入库查询  
出库查询  
补货查询  
库存履历  
初始导入  
配件管理

# EdgeAccess 远程服务



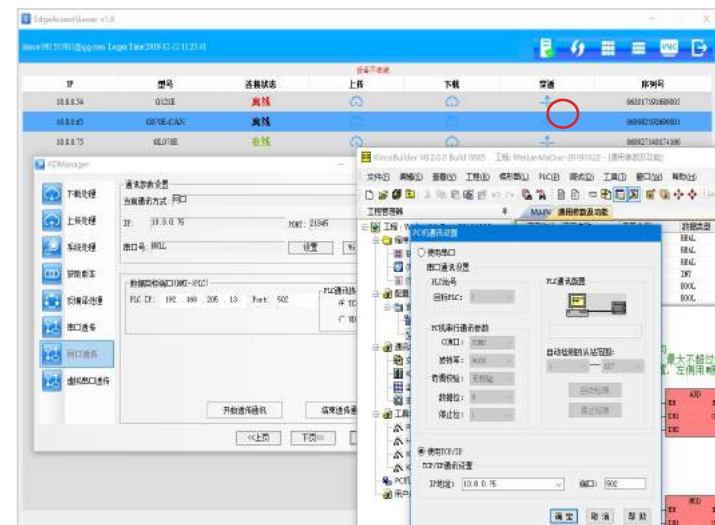
# EdgeAccess 主要功能



远程下载程序



远程VNC监控



远程PLC透传



# EdgeAccess后台管理

## ➤ 主要功能：

### ■ 权限设置

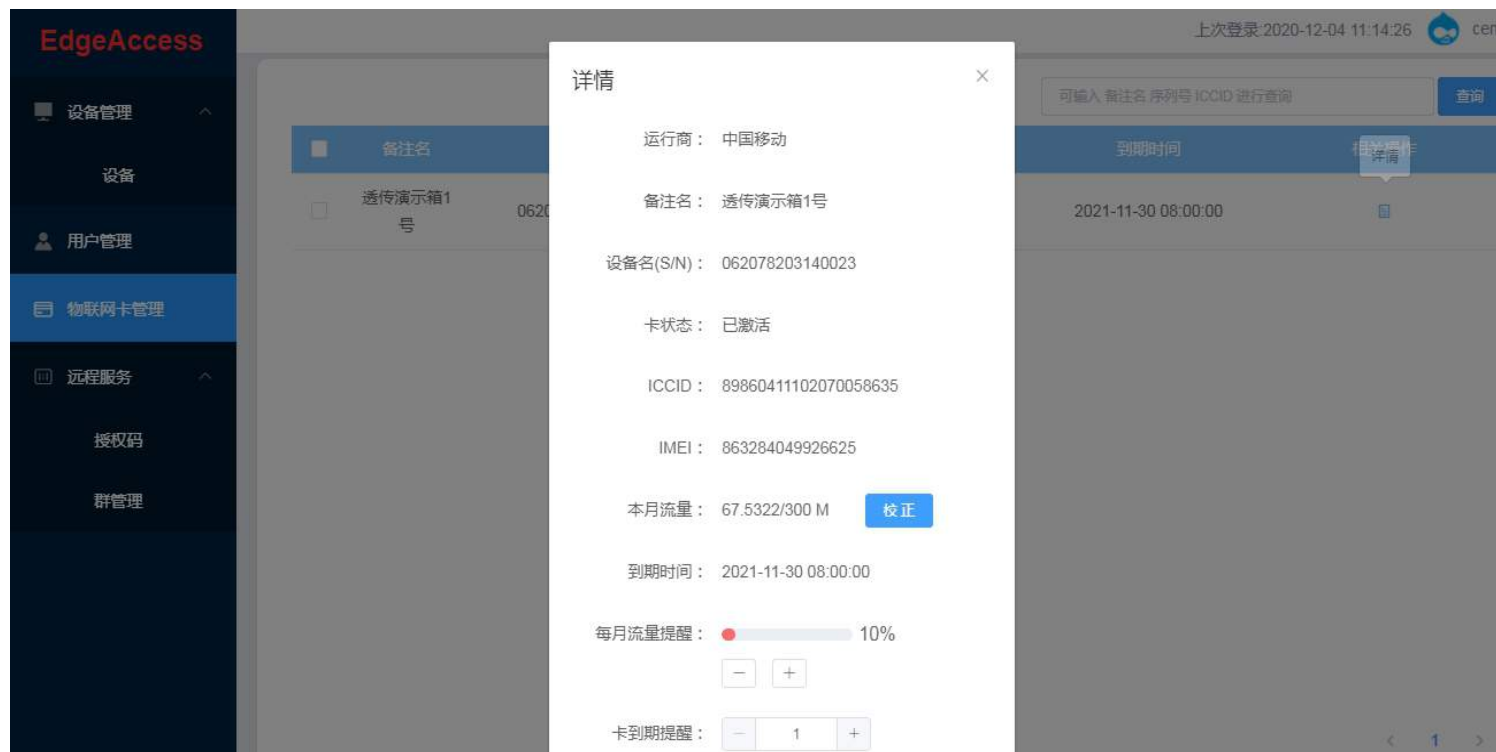
设备及用户管理

分配群组及授权码

### ■ 4G卡管理

实时状态

流量提醒



# EdgeAccess **上传/下载**

## ➤ 主要功能：

- 指对触摸屏或者物联网关上传/下载，需HMI开启VPN权限，且在线
- 点击按钮，自动调用步科Dtools编程软件相关操作画面，如本地操控一样操作方式



# EdgeAccess 远程VNC

## ➤ 主要功能：

- 远程操控HMI画面，需HMI预先开启VNC权限，且在线
- 点击按钮，自动调用VNC软件，输入公网IP即可



# EdgeAccess透传PLC

## ➤ 主要功能：

- 指对触摸屏实际物理连接的PLC进行透传操作，需HMI开启VPN权限，且在线，且HMI与PLC通讯正常
- 支持网口/串口等多种透传方式，支持主流PLC且持续增加
- 透传后即PLC软件正常操作，上传下载监控等都支持





# 谢谢

Thank you

**Kinco**步科

[www.kinco.cn](http://www.kinco.cn)  
[sales@kinco.cn](mailto:sales@kinco.cn)